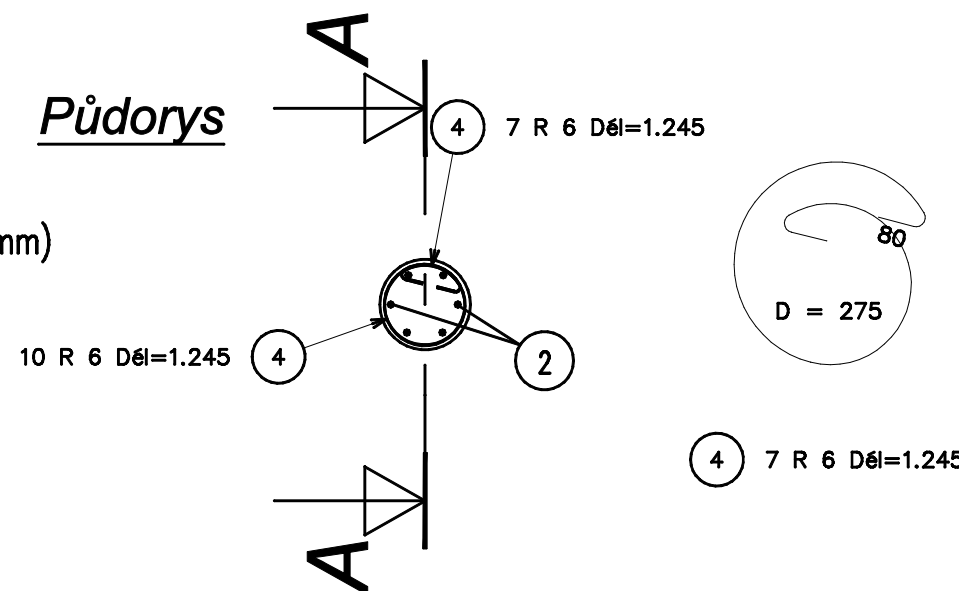
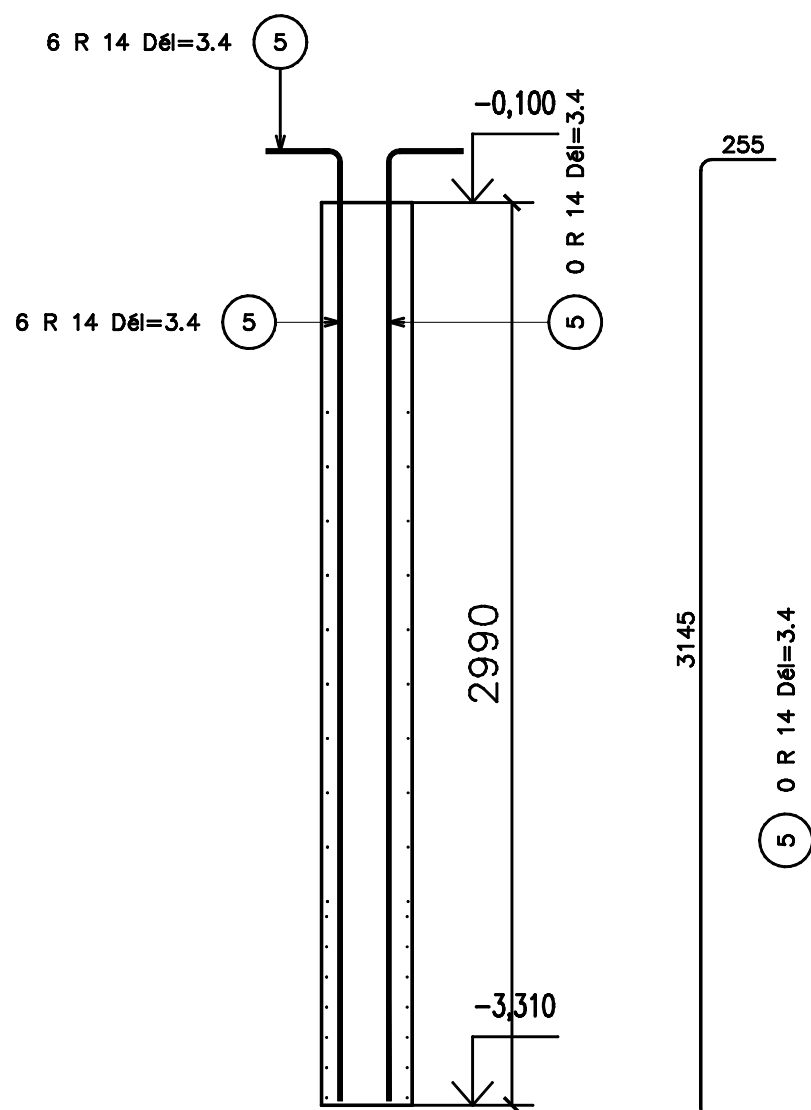


**SL 1** (SLOUP Ø PRŮMĚRU 300mm)  
**1kus(y)**

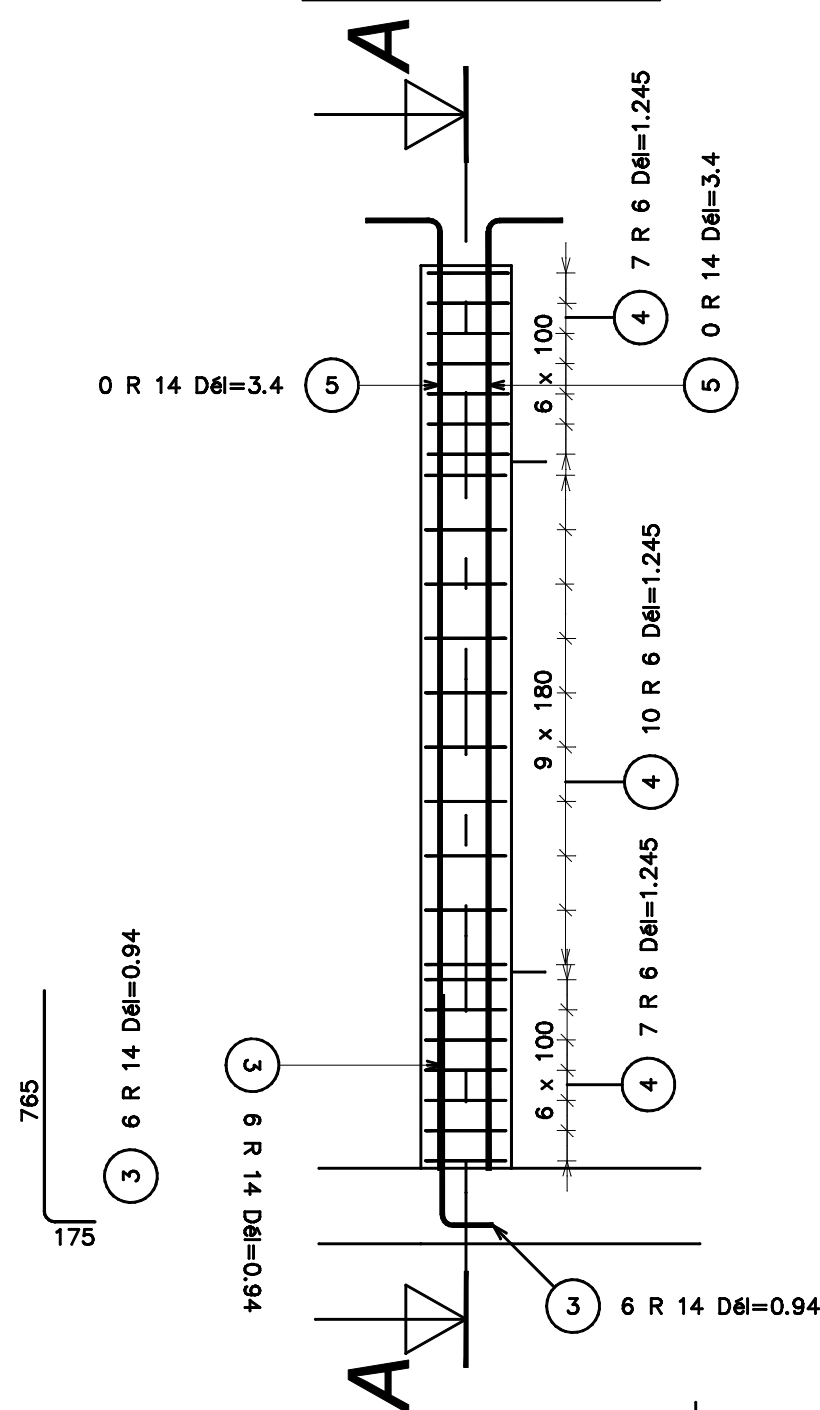
**Půdorys**



**Řez A-A**



**Přední pohled 1**



**Výkaz výztuže**

Pol.	Ks	T. řada oceli	Ø	Délka (m)	Hmotnost (kg)	Délka celkem (m)	Hmotnost celkem(kg)
3	6	R	14	0.94	1.14	5.64	6.82
4	24	R	6	1.25	0.28	29.88	6.63
5	6	R	14	3.40	4.11	20.40	24.68
Součet hmotností (kg):						38.13	

**BETON C25/30**  
**OCEL B500B**

POZNÁMKA: - KOTEVNÍ VÝZTUŽ (POL.3) V POČTU 6 KS JE SOUČÁSTÍ BETONÁŽE DESKY D1!!!  
- POL. 1 JE NEOBSAZENA  
- NA SLOUP SL1 NAVÁŽE PODESTA, KTERÁ BUDE SOUČÁSTÍ STROPU NAD 1. PP

HIP	VYPRACOVAL	ZODP. PROJEKTANT	Projekty PS Ing.Ladislav Fornůsek fornusek@seznam.cz tel.: 604 915 667	
	Ing.L.Fornůsek	Ing.L.Fornůsek		
STAVEBNÍK: MĚSTSKÁ ČÁST PRAHA-BĚCHOVICE, ČESKOBRODSKÁ 3, 19011			DATUM:	09/2021
NÁZEV STAVBY: NÁMĚSTÍ BĚCHOVICE – KAPLE S VYHLÍDKOU			FORMÁT:	2 x A4
ODDÍL: STAVEBNĚ KONSTRUKČNÍ			MĚŘÍTKO:	1:25
NÁZEV VÝKRESU: VÝZTUŽ SLOUPU SL1			STUPEŇ:	DPS
			ČÁST: D.1.2	ČÍSLO: 22